



  
**Calabuch**  
(1956)



**2**  
PLAYA SUR



**3**  
PUERTO



**11**  
MUSEO DEL MAR



**12**  
FARO



**13**  
PLAZA DE ARMAS



  
**El Cid**  
(1961)



**1**  
PLAYA NORTE




**7**  
RAMPA FELIPE II



**9**  
PORTAL FOSC



  
**París Tombuctú**  
(1999)



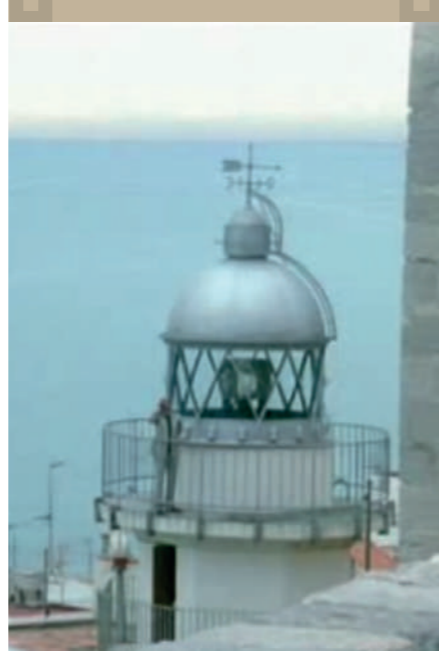
**2**  
PLAYA SUR



**12**  
FARO



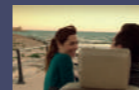
**13**  
PLAZA DE ARMAS



  
**Chiringuito de Pepe**  
(2014)



**1**  
PLAYA NORTE



**2**  
PLAYA SUR



**3**  
PUERTO



**5**  
PLAZA SANTA MARÍA



**7**  
RAMPA FELIPE II



**8**  
PARQUE DE ARTILLERÍA



**11**  
MUSEO DEL MAR



**12**  
FARO



**13**  
PLAZA DE ARMAS



  
**Juego de Tronos**  
(2015)



**4**  
PASEO DE RONDA



**5**  
PLAZA SANTA MARÍA



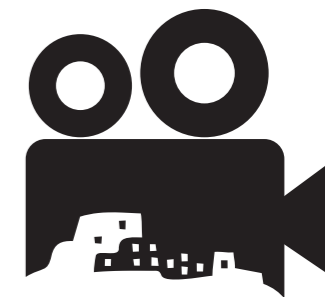
**7**  
RAMPA FELIPE II



**8**  
PARQUE DE ARTILLERÍA



**9**  
PORTAL FOSC



# PEÑÍSCOLA DE CINE

## RUTA PEÑÍSCOLA DE CINE

 distancia  
+/- 2 km

 tiempo  
1 h

 dificultad  
media

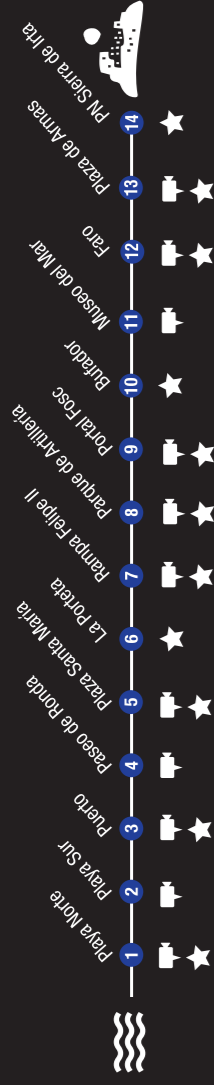
 ruta  
a pie

 lugar de  
interés

 actividad  
familiar



No olvides visitar el Castillo del Papa Luna, escenario de muchas producciones audiovisuales.



Peñíscola, con un patrimonio natural y arquitectónico singular, es una ciudad de excepción para todo tipo de acciones audiovisuales. Su ubicación estratégica, la ha convertido en escenario privilegiado para producciones tanto televisivas como cinematográficas. **Peñíscola de Cine, reúne los enclaves más representativos de la ciudad plató.**



Peñíscola, with a singular architectural and natural heritage, is an exceptional city for all types of audiovisual actions. Its strategic location, has become it, in an stage for both television and film productions. **Cinema Peñíscola, brings together the most representative settlements of this City Set.**



Peñíscola, avec un patrimoine naturel et architectural particulier, est une ville d'exception pour tous types d'activités audio visuelles. Sa situation géographique stratégique l'a converti en une scène privilégiée pour la réalisation de productions télévisées ou cinématographiques. **Le cinéma de Peñíscola unit les enclaves les plus représentatives de la ville avec les plateaux de tournage.**



TOURIST-INFO PENÍSCOLA peniscola@touristinfo.net  
 Paseo Marítimo T 964 480 208 www.peniscola.org  
 12086 Peñíscola



Síguenos en:



www.peniscoladecine.com

Calabuig, El Cid, París Tombustú, Chiringuito de Pepe  
 y Juego de Tronos  
 Otros Films